

UNIVERSALZYLINDER YH-20/250 ARTIKEL N11200047

Universal-Zylinder YH-20/250

Artikelnummer N11200047

Doppeltwirkend mit hydraulischem Kolbenrückzug,

Universal-Zylinder mit sehr hoher Lebensdauer und schnellem hydraulischem Rückhub mit hoher Rückzugskraft. Der äußerst robuste Aufbau aus hervorragenden Grundmaterialien und die lange Kolbenführung machen diese Zylinderbaureihe ideal für härteste Einsatzbedingungen.

Typische Anwendungsbereiche der doppeltwirkenden Universal-Zylinder sind der Pressen- und Vorrichtungsbau, Schwermontagen und Groß-Reparaturen, schwerer Stahl-, Schiff- und Brückenbau, Off-Shore sowie alle industriellen Einsätze die hohe Druck- und Zugkräfte erfordern.

Ausstattung und Verarbeitung

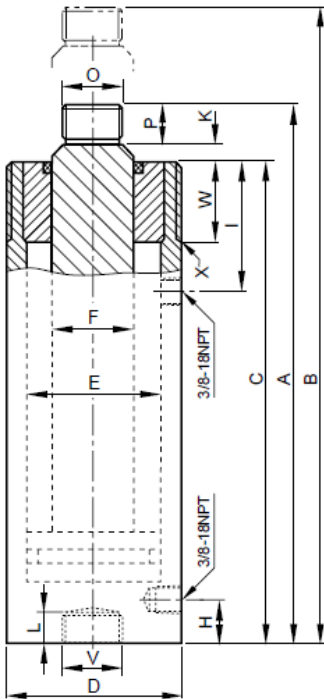
- Betriebsdruck max. 700 bar.
- Doppeltwirkend mit hydraulischem Kolbenrückzug.
- Doppelte Bronzeführung der Kolbenstange, welche bei Seitenbelastung optimale Gleiteigenschaften zwischen Kolben und Gehäuse bildet.
- Mit auswechselbarem, gehärteten Druckstück.
- Mit Schmutzabstreifer
- Durch lange Kolbenführungen besonders seitenlastverträglich
- Gehäuse und Kolben aus massivem Chrom-Molybdänstahl gefertigt und vergütet.
- mit hartverchromter Kolbenstange für optimalen Schutz gegen mechanische Beschädigung und Korrosion
- Mit Befestigungsgewinde M85x2 (Außengewinde) am Gehäusekopf, mit Gewindeschutzring
- Mit Befestigungsgewinde M45x2 (Innengewinde) im Gehäuseboden
- Mit Befestigungsgewinde M36x2 (Außengewinde) am Kolbenstangenende
- Vollbelastbarer Stoppring als Kolben-Endanschlag.
- Ölanschlussgewinde 3/8"-NPT
- Einschließlich je 2 Kupplungsmuffen CFY-1 und Staubkappen CDF-9

TECHNISCHE DATEN:

Betriebsdruck max.	700 bar
Druckkraft max. (700bar)	200 kN
Druckkraft max. (700bar)	20 t
Zugkraft max. (700bar)	100 kN
Zugkraft max. (700bar)	10 t
Hub	250 mm
Bauhöhe, min. (eingefahren)	410 mm
Bauhöhe, max. (ausgefahren)	660 mm
Ölvolumen max.	707 cm ³
Wirksame Kolbenfläche Druck	28,6 cm ²
Wirksame Kolbenfläche Zug	14,3 mm
Aussen-Ø	85 mm
Gewicht	14,8 kg
EAN	4025092150491
Zolltarifnummer	84122180
Rabattgruppe	F2



UNIVERSALZYLINDER YH-20/250 ARTIKEL N11200047



ABMESSUNGEN:

	YH-20/250
A	410 mm
B	660 mm
C	382 mm
D	85 mm
E	60 mm
F	42 mm
H	37 mm
I	59 mm
K	5 mm
L	22 mm
O	M36x2,0 mm
P	23 mm
V	M45x2,0 mm
W	40 mm
X	M85x2,0 mm

OPTIONALES ZUBEHÖR

Schwenklager werden bodenseitig/kolbenstangenseitig an den Hydraulikzylinder geschraubt, wenn der Zylinder aufgrund seiner Einbaubedingungen beim Aus-, und Einfahren eine Schwenkbewegung beschreibt. Schwenklager AYH-20-1 wird mit einer Wellenmutter fixiert.

SCHWENKLAGER AYH-20-1, bodenseitig Artikelnummer N14500812

- Max. Belastung 20 t
- Einschraubgewinde: M45x2 mm (außen)
- Incl. Wellenmutter M70x2 mm, DIN 981

SCHWENKLAGER AYH-20-2, kolbenstangenseitig Artikelnummer N14500813

- Max. Belastung 20 t
- Einschraubgewinde: M36x2 mm (innen)

OPTIONAL: ZYLINDER
YH-20/150 (N11200046)
YH-20/250 (N11200047)

